



2/11

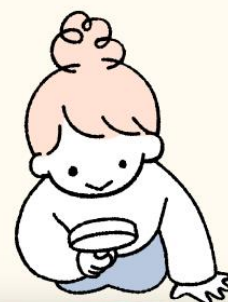


10:00 - 11:30

親子で学ぶ社会科見学

練馬区から集められる粗大ごみや不燃ごみのリサイクル最前線。

ごみが集まってくる様子や資源の選別作業の見学のほか、小型家電の分解を実演するよ。



対象 小中学生のお子様と保護者

会場 練馬区資源循環センター

定員 10名（抽選）



お問い合わせ

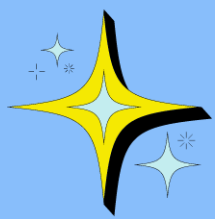
申込：ハガキまたはファックス、電子メールで

記載事項：①催し名②住所③参加者全員の氏名（ふりがな）④電話番号

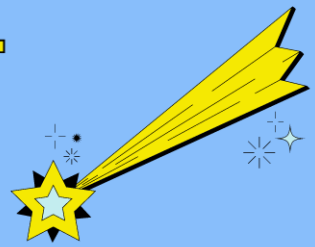
締切：1月24日（金）までに〒177-0032谷原1-2-20 資源循環センター

FAX：03-3995-6733

Eメール：risaikuru-shigen@nkm.or.jp



地球のために 一人一人が できること



1

ごみを減らす

unnecessaryなものは買わず、購入は最小限に抑え、最後まで使い切りましょう。

2

できる限り、再利用する

修理や再活用の方法、寄付、他のものと交換する先を探しましょう。

3

分別の正しい知識を身に着ける

30cm四方を超えるものは粗大ごみ。可燃ごみと不燃ごみをきちんと分けて、定められた出し方を守りましょう。

4

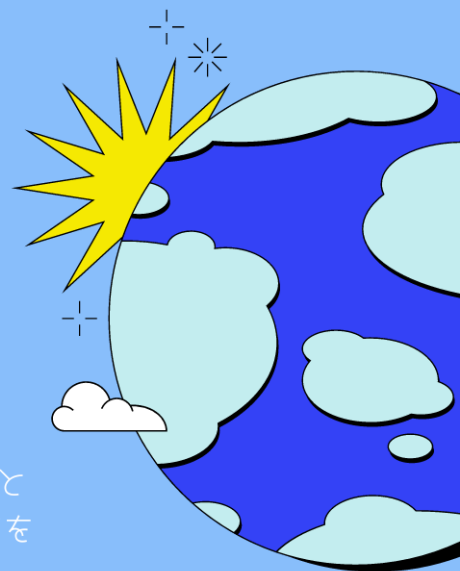
ガラス、金属、プラスチックは分ける

リサイクルしやすいよう、ガラス、金属、プラスチックを別々の容器に分別しましょう。

5

リチウムイオン電池は袋を分ける

リチウムイオン電池は袋を分けて不燃ごみの日に出すようにしましょう。



自分の近隣地域をきれいにしましょう！